

4 NIERENERKRANKUNGEN

Anatomie und Aufgabe der Nieren

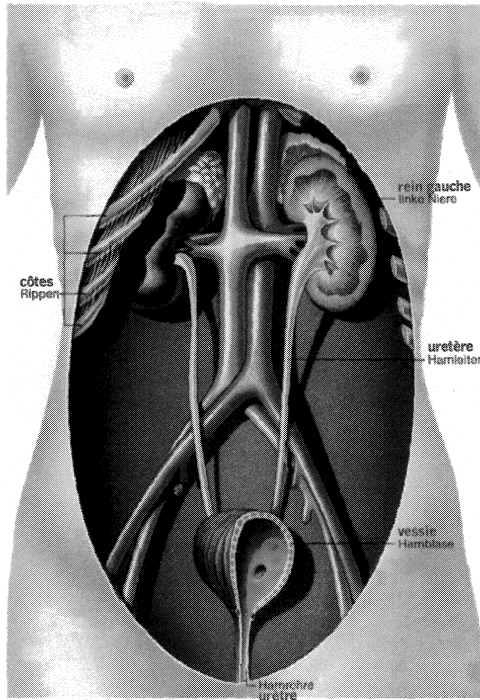
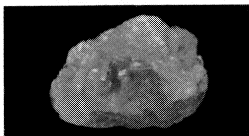


Abb. 9

Die bohnenförmigen Nieren liegen zu beiden Seiten der Wirbelsäule im Bereich der 11. und 12. Rippe direkt unter dem Zwerchfell.

Die Nieren sind ein äußerst leistungsfähiges Organ. Sie reinigen das Blut: Beim Erwachsenen nehmen sie täglich rund 1500 l Blut auf und entziehen ihm 150 l Primärharn. Der große Teil dieser Flüssigkeit wird dem Blut wieder zugeführt, sodass schließlich nur ca. 1,5 l Harn über den Harnleiter ausgeschieden wird.

4.1 Nierensteine (Nephrolithiasis)



Nierenstein Abb. 10

Es handelt sich um Steine, die sich in den Nieren bilden und bis in die Harnleiter und die Harnblase vordringen können.

Sie entstehen durch eine harte mineralische Abscheidung von löslichen, im Urin anwesenden Substanzen. Diese Krankheit trifft vorzugsweise Männer im Alter von 30 bis 50 Jahren.

Ursachen

- ⇒ Harnstauung,
- ⇒ Harnwegsinfektionen.

Symptome

Es ist möglich, dass die Steine überhaupt keine Symptome verursachen.

Aber sie können manchmal schmerzhaft sein:

- ⇒ krampfartige Schmerzen (Koliken),
- ⇒ Blut im Urin (Hämaturie).