

2 LES MALADIES RESPIRATOIRES

Anatomie et fonctions des poumons

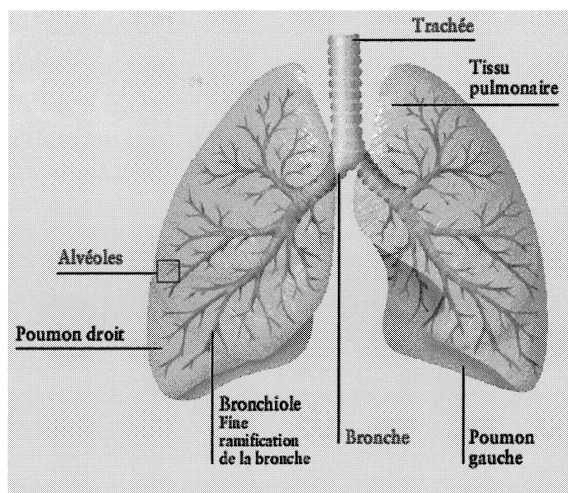


fig. 4

Les poumons, les principaux organes de la respiration, sont des viscères pairs, situés dans le thorax.

L'air est amené dans chaque poumon par une bronche souche, et le sang est apporté par une bronche de l'artère pulmonaire. Ce sang, chargé de gaz de carbone, ressort, purifié et enrichi en oxygène, par les veines pulmonaires.

2.1 La pneumonie

C'est une infection du poumon provoquée par un virus ou une bactérie.

Symptômes

- ⇒ de la fièvre élevée (39-40°C),
- ⇒ des frissons intenses,
- ⇒ des picotements thoraciques.

2.2 La bronchite

Il s'agit d'une inflammation des bronches, aiguë ou chronique, se traduisant par une toux grasse et des expectorations.

2.2.1 La bronchite aiguë

Inflammation aiguë des bronches, qui est due à une infection virale ou bactérienne des bronches.

D'apparition brutale et de durée brève, elle est favorisée par le tabagisme et la pollution et survient surtout en hiver.

Les symptômes sont une toux quinteuse, rauque, des expectorations (crachats) et une fièvre.

2.2.2 La bronchite chronique

On parle de bronchite chronique lorsque les périodes de toux et d'expectorations durent au moins 3 mois et s'étendent sur au moins 2 ans.

Causes

- ⇒ le tabagisme,
- ⇒ la pollution atmosphérique,
- ⇒ les infections à répétition.

2.3 L'asthme

C'est une affection caractérisée par des crises de dyspnée (gêne respiratoire) paroxystique. Il s'agit d'une réaction anormale des voies aériennes à certains allergènes (par exemple pollens, acariens, ...), dont la conséquence est une contraction brutale des muscles bronchiques.

L'asthme est une affection assez fréquente, qui touche de 2 à 5% de la population générale et débute habituellement à un âge situé entre 5 et 15 ans.

2.4 L'emphysème

Cette affection des poumons est caractérisée par une distension des alvéoles avec destruction de leur paroi.

Causes

Elles restent souvent inconnues, mais le grand âge est un facteur favorisant.

Dans les formes juvéniles, l'emphysème est dû à une anomalie d'enzymes présentes dans les poumons.

Symptôme

Le symptôme est une gêne respiratoire pouvant évoluer vers une insuffisance respiratoire.